

**Acıbadem Mehmet Ali Aydınlar Üniversitesi**  
**Sağlık Bilimleri Fakültesi Hemşirelik Bölümü**  
**2020-2021 Eğitim Öğretim Yılı**

**Mezunlara İlişkin Eğitim Programı Amaçlarına Ulaşma Düzeyi Raporu**

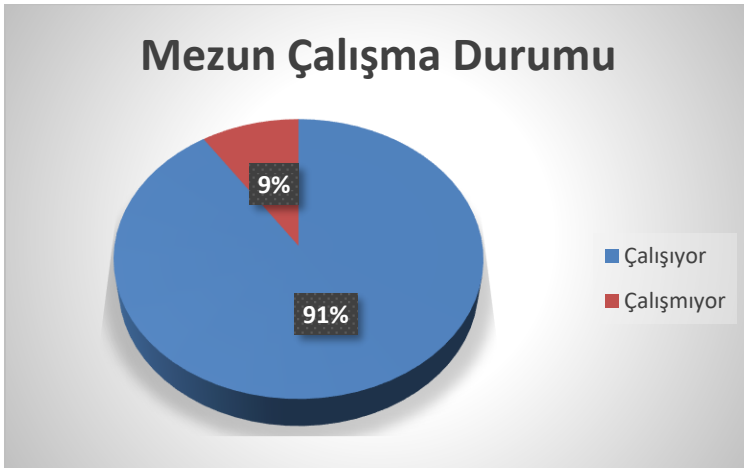
Acıbadem Mehmet Ali Aydınlar Üniversitesi Sağlık Bilimleri Fakültesi Hemşirelik Programı, kurulmuş olduğu 2009 yılından beri bireyin, ailenin ve toplumun sağlık bakım gereksinimlerini en üst düzeyde karşılamak üzere nitelikli hemşire profesyoneller yetiştirmektedir. Programın; bağlı olduğu üniversite, fakülte ve Hemşirelik Bölümünün öz görevi ile uyumlu, üç adet amacı bulunmaktadır.

**Hemşirelik Lisans Eğitimi Programının Amaçları (EPA)**

*Mezunlarımız;*

**EPA 1:** *Sağlıklı hasta, birey, aile ve toplumun gereksinim duyduğu güvenli sağlık bakımı hizmetini; ulusal ve uluslararası bakım standartlarında, sistematik sorun çözme yaklaşımı ile bütüncül olarak, etik duyarlılıkla sunabileceği her düzeydeki sağlık bakım kuruluşunda %90 oranında istihdam edilirler.*

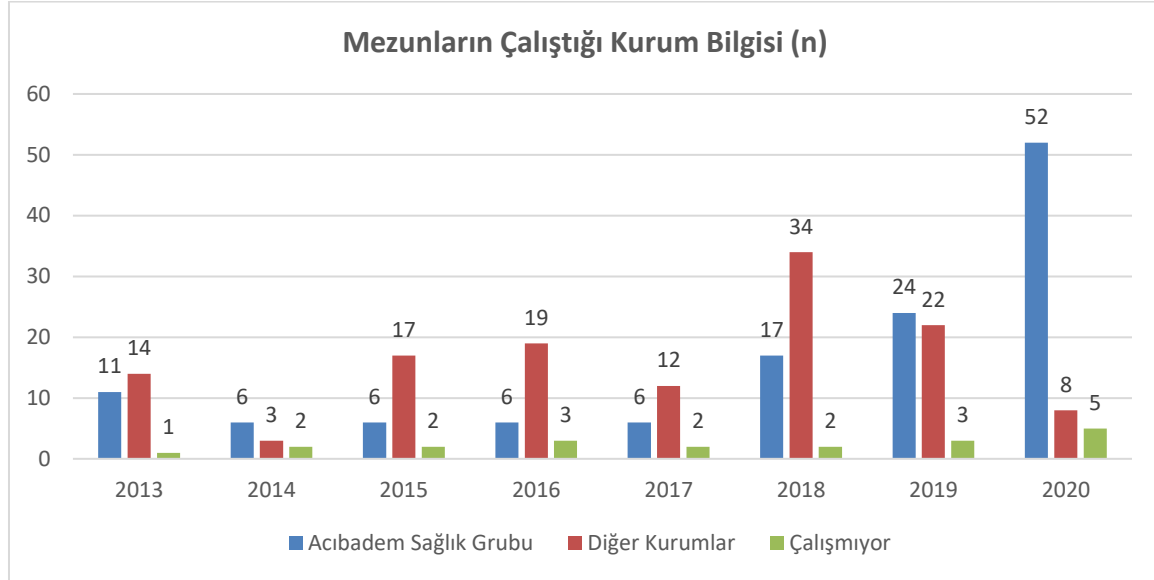
- *Mezunlarımız hemşirelik felsefesi doğrultusunda birey, aile ve toplumu biyo-psiko-sosyal ve kültürel yönden bir bütün olarak ele alan yaklaşımla, koruyucu, tedavi edici, rehabilite edici sağlık hizmeti basamaklarında görev yaparlar.*
- *Ulusal ve uluslararası düzeyde kalite ve akreditasyon belgesine sahip kuruluşlarda hemşirelik sürecini kullanarak, etik bir yaklaşımla bakım hizmeti sunarlar.*



Şekil 1. Mezun Çalışma Durumu

Ulaşılan 319 (N=570) mezunumuzun %91'i çalışmakta olup **Hemşirelik Lisans Eğitimi Programının Amaçları (EPA)** doğrultusunda EPA 1 kapsamında amaçlanan “EPA 1: Sağlıklı hasta, birey, aile ve toplumun gereksinim duyduğu güvenli sağlık bakımı hizmetini; ulusal ve

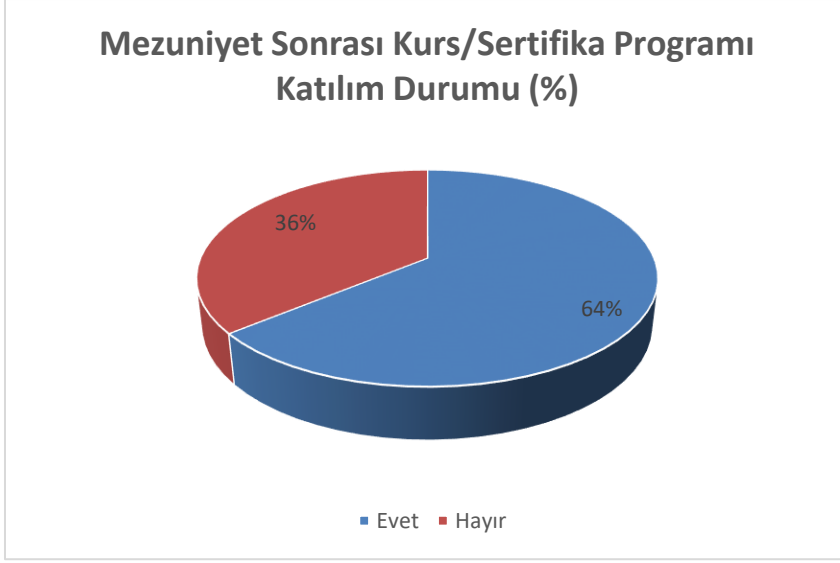
uluslararası bakım standartlarında, sistematik sorun çözme yaklaşımı ile bütüncül olarak, etik duyarlılıkla sunabileceği her düzeydeki sağlık bakım kuruluşunda %90 oranında istihdam edilirler” hedefine ulaşıldığı görülmektedir.



**Şekil 2.** Mezun Kurum Bilgisi

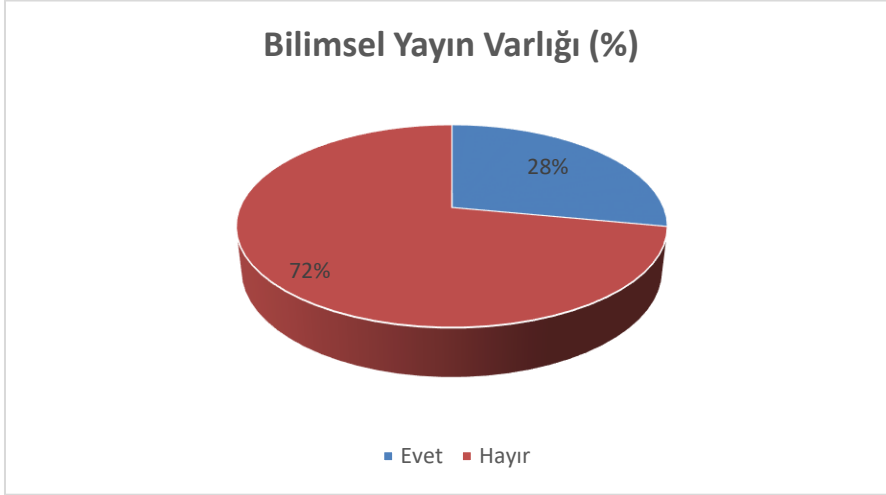
**EPA 2:** Mezuniyeti takip eden üç yıl içerisinde, bilimsel verilere ve teknolojiye dayalı, yenilikçi uygulamaları ile ekip anlayışı içerisinde bakımın ve mesleğin gelişimine yön verecek eğitimci, araştırmacı ve lider rolü üstlenirler.

- Mezunlarımızın %25'i çalışmaya başladıkları tarihten kısa süre sonra çalışmakta oldukları kurumlarda ekip lideri, servis sorumlu hemşiresi, vaka yöneticisi, eğitim hemşiresi, özel dal hemşireliği gibi ileri düzey yetkinlik ve liderlik becerileri gerektiren görevlere yükseltirler.
- Güncel sağlık bakım teknolojilerine kolayca adapte olur ve yenilikçi yaklaşımları ile bakım hizmetlerinin ve sağlık profesyonellerinin gelişimine katkı sağlarlar.
- Çalışmakta oldukları kurumlarda hemşirelik bakımını geliştirecek ve bilimsel bilgi birikimini artıracak araştırma faaliyetlerinde yürütücü ve araştırmacı olarak görev alırlar.



**Şekil 3.** Mezuniyet sonrası kurs/sertifika katılım durumu

Mezun değerlendirme anketine cevap veren öğrencilerimizin %64'ünün mezuniyet sonrası kurs/sertifika programlarına katıldıkları belirlenmiştir. **Hemşirelik Lisans Eğitimi Programının Amaçları (EPA)** doğrultusunda EPA 3 kapsamında amaçlanan “**EPA 3:** Yaşam boyu öğrenme bilinciyle akademik, mesleki ve kişisel gelişimlerini sürdürürler. Çalıştıkları alanlarda özel yetkinlik kazandıracak sertifika programlarına katılır ve mesleki gelişimlerini sürdürürler.” hedefine ulaşıldığı görülmektedir.



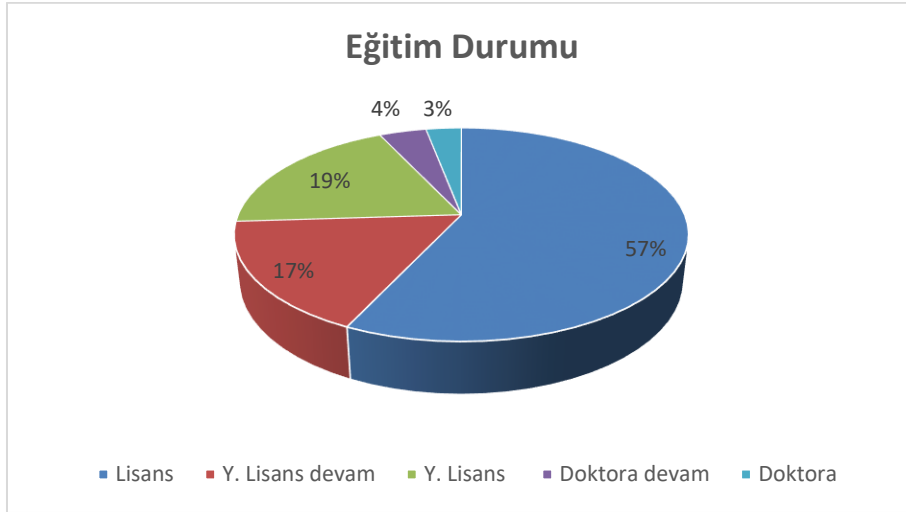
**Şekil 4.** Bilimsel Yayın Varlığı

Mezun değerlendirme anketine cevap veren öğrencilerimizin %28'inin bilimsel yayını olduğu belirlenmiştir. **Hemşirelik Lisans Eğitimi Programının Amaçları (EPA)** doğrultusunda EPA 2 kapsamında amaçlanan “**EPA 2:** Mezuniyeti takip eden üç yıl içerisinde, bilimsel verilere ve teknolojiye dayalı, yenilikçi uygulamaları ile ekip anlayışı içerisinde bakımın ve

mesleğin gelişimine yön verecek eğitimci, araştırmacı ve lider rolü üstlenirler. Çalışmakta oldukları kurumlarda hemşirelik bakımını geliştirecek ve bilimsel bilgi birikimini artıracak araştırma faaliyetlerinde yürütücü ve araştırmacı olarak görev alırlar” hedefine ulaşıldığı görülmektedir.

**EPA 3:** Yaşam boyu öğrenme bilinciyle akademik, mesleki ve kişisel gelişimlerini sürdürürler.

- Mezunlarımızın %25’i mezuniyetlerini takip eden kısa süre içerisinde farklı üniversitelerin hemşirelik ve hemşirelik dışı lisansüstü eğitim programlarında eğitimlerine devam ederler.
- Çalıştıkları alanlarda özel yetkinlik kazandıracak sertifika programlarına katılır ve mesleki gelişimlerini sürdürürler.



Şekil 5. Eğitim Durumu

Mezun değerlendirme anketine cevap veren mezunlarımızın %19’unun yüksek lisans mezunu, %17’sinin yüksek lisansa devam ettiği, %3’ünün doktora mezunu ve %4’ünün ise doktora eğitimlerine devam ettiği, toplamda %43 oranında lisansüstü eğitimlerine devam ettiği saptanmıştır. Lisansüstü eğitimine devam eden ve mezun olan 16 mezunumuzun ise “Hemşirelik, İç Hastalıkları Hemşireliği, Hemşirelikte Eğitim, Cerrahi Hastalıkları Hemşireliği, Hemşirelik Esasları, Çocuk Sağlığı ve Hastalıkları Hemşireliği, Kadın Sağlığı ve Hastalıkları Hemşireliği, Ruh Sağlığı ve Psikiyatri Hemşireliği” bölümlerinden olduğu görülmüştür. **Hemşirelik Lisans Eğitimi Programının Amaçları (EPA)** doğrultusunda EPA 3 kapsamında amaçlanan “EPA 3: Yaşam boyu öğrenme bilinciyle akademik, mesleki ve kişisel gelişimlerini sürdürürler. Mezunlarımızın %25’i mezuniyetlerini takip eden kısa süre içerisinde farklı üniversitelerin hemşirelik ve hemşirelik dışı lisansüstü eğitim programlarında eğitimlerine devam ederler” hedefine ulaşıldığı görüldü.